



**Karolinska
Institutet**

Behandling av alkoholberoende i primärvården jämfört med specialiserad beroendevård - en randomiserad kontrollerad studie

2016-11-24

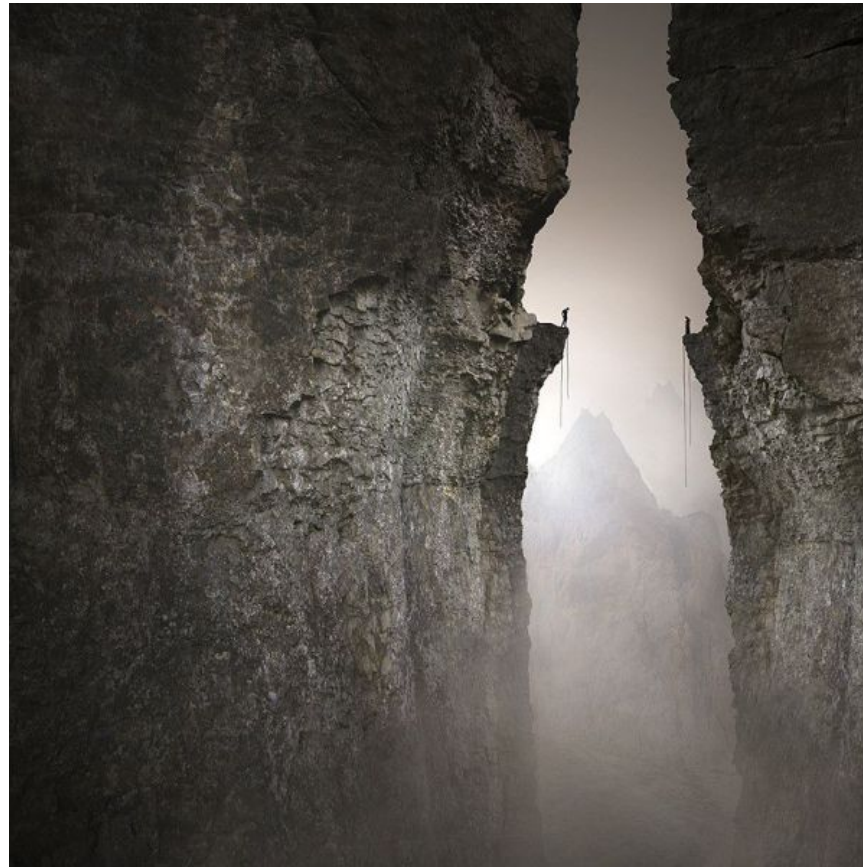
**Sara Wallhed Finn
Psykolog/Doktorand**

**Sven Wåhlin
Överläkare**

**Riddargatan 1, Beroendecentrum Stockholm
Institutionen för folkhälsa, Karolinska Institutet**



Få söker behandling för alkohol





Hinder att söka behandling

1. Stigma/skam



Ref:

Wallhed Finn et al., 2014 *Sub use and misuse*;
Andréasson et al., 2013 *Alcohol & Alcoholism*;
Schomerus et al., 2011 *Alcohol & Alcoholism*



Primärvård

Att erbjuda behandling i primärvård kan reducera stigma

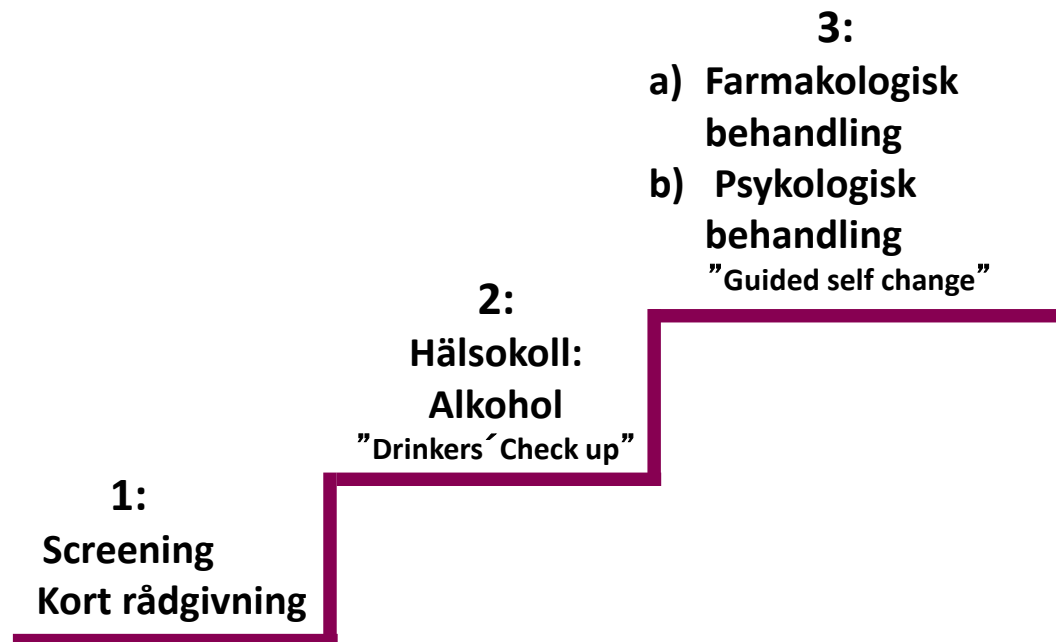
Hittills mest fokus på screening och kort rådgivning
(Alvarez-Bueno et al., 2015; O´Donnell et al., 2014)

Få studier av behandling för alkohol beroende i primärvård
(Berger et al., 2013; O´Malley et al., 2013; Oslin et al., 2013; Karhuvaara et al., 2007; Kiritze-Topot et al., 2004; Drummond et al., 1990)





"15 metoden" AUDIT > 15; 15 minuter



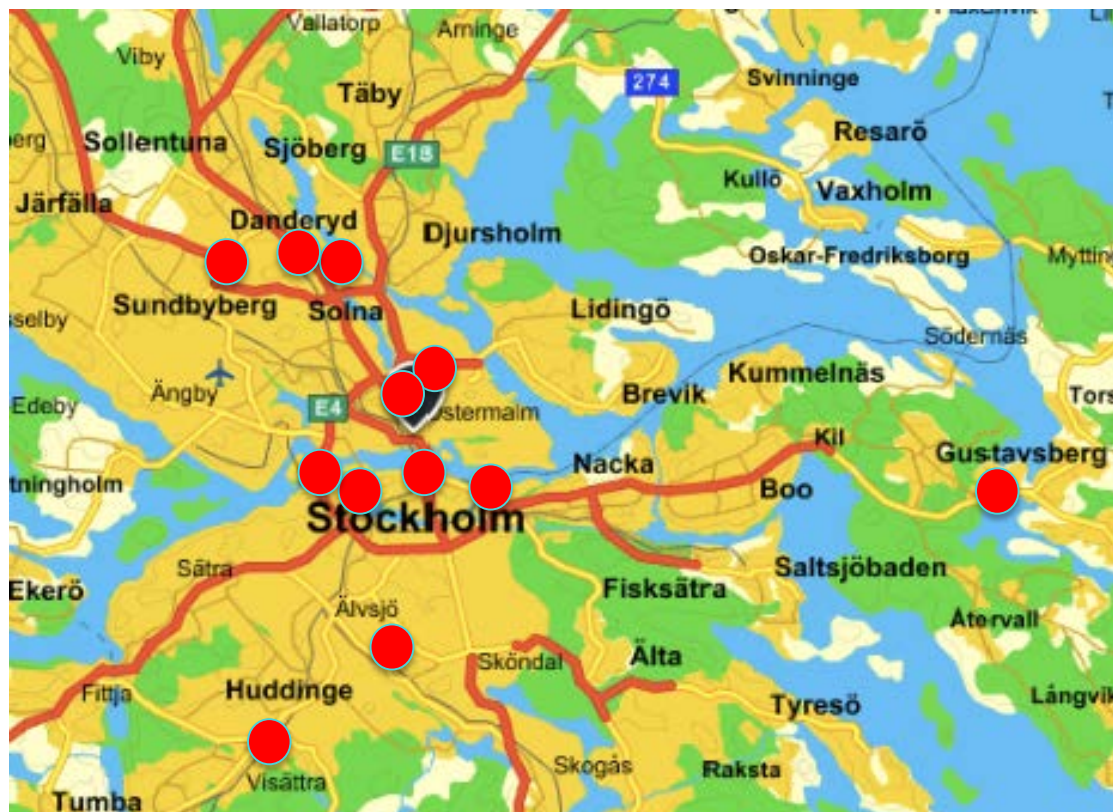


Studieupplägg

- Syfte: studera effekter av behandling med 15-metoden i primärvård i jämförelse med reguljär specialist behandling
- Metod: RCT, non-inferiority
- Hypotes: 15-metod i primärvård är lika effektivt som reguljär specialist behandling
- Deltagare: 288 vuxna med alkoholberoende (ICD-10)



TAP TREATMENT OF ALCOHOL DEPENDENCE IN PRIMARY CARE





Utfallsmått

Primärt:

- förändring av veckokonsumtion alkohol (i gram), mätt med TLFB30

Sekundära:

- dagar med intensivkonsumtion per vecka (TLFB30)
- riskbruk/skadligt bruk (AUDIT)
- grad av alkoholberoende (ICD-10 kriterier & SADD)
- konsekvenser av alkoholkonsumtionen (SIP)
- symtom ångest och depression (HADS)
- livskvalitet (EQ 5D-5L)
- biomarkörer (CDT, AST, ALT & GGT)
- nöjdhet med behandling (CSQ)

- 6 månaders uppföljning

Deltagare



Karolinska
Institutet

Variabel		SV (n=144)	PV (n=144)
Kvinnor		47 %	43 %
Ålder	medel (SD) range	54 (12) 25-79	56 (11) 23-77
Utbildning > 12 år		56 %	54 %
Försörjning arbete pension		73 % 22 %	74 % 22 %
Civilstånd gift/sambo		64 %	58 %



Typ av behandling



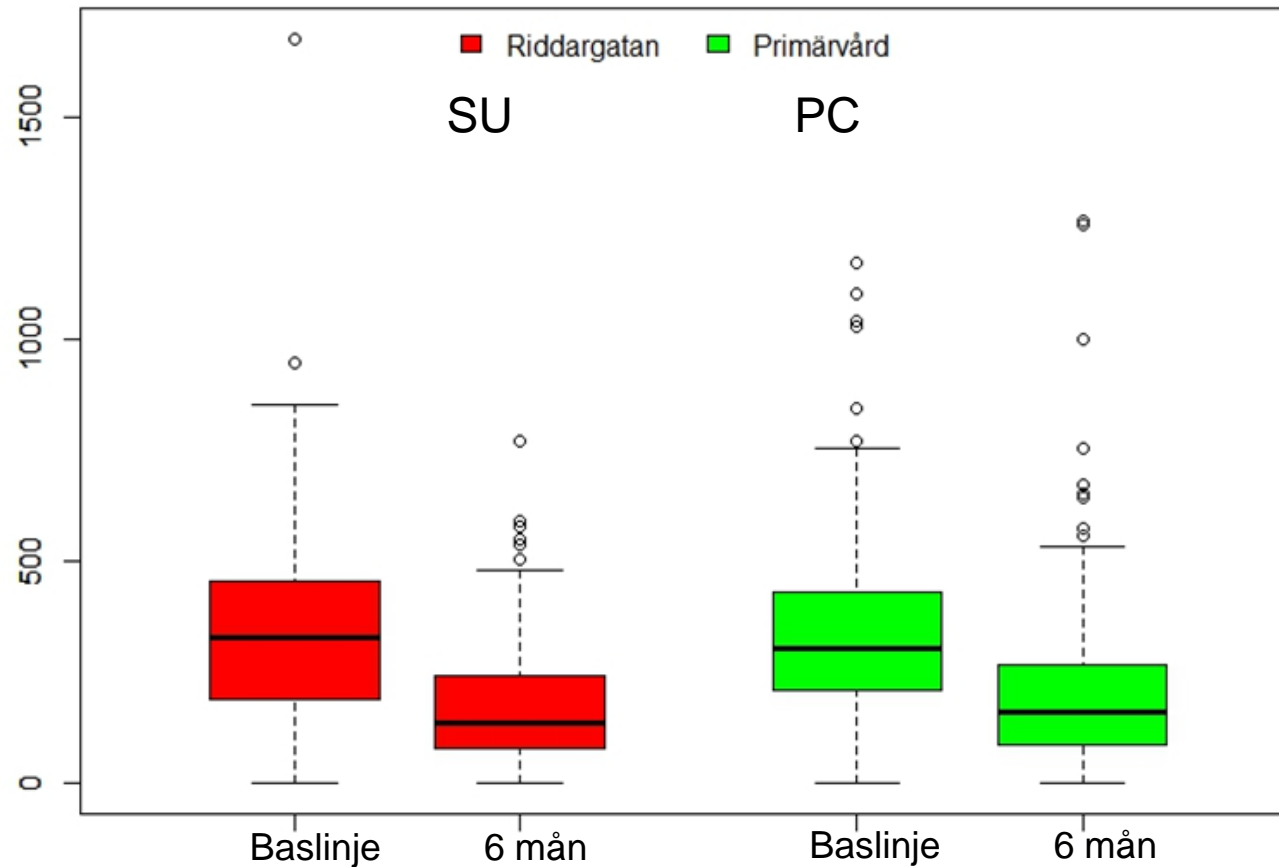
Patienter med >0 besök

		SV (n=138)	PV (n=133)
Hälsokoll alkohol: feedback		4%	10%
Farmakologisk behandling (endast)		18%	13%
Psykologisk behandling (endast)		33%	20%
Farmakologisk och psykologisk behandling		45%	57%
Antal besök	medel (SD) range	4.9 (2.7) 1-14	3.1 (1.4) 1-6



Resultat

Veckokonsumtion av alkohol i gram
vid baslinje och 6 månader uppföljning (n=228)

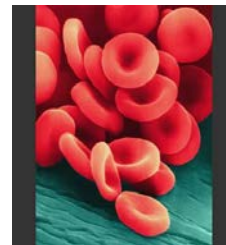
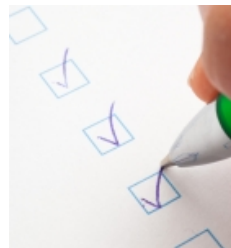


	Baslinje	6 mån	Baslinje	6 mån
medel	343.3	181.9	367.4	224.2
(SD)	(324.8)	(142.8)	(215.8)	(224.5)

P värde 0.464



Mer resultat



Variabel		SV Baslinje n=144	SV 6 mån n=119	PV Baslinje n=144	PV 6 mån n=109	p
Intensivkonsumtion (dagar/månad)	medel (SD)	11.9 (8.0)	6.8 (7.8)	13.1 (8.0)	7.9 (8.9)	0.954
ICD-10	medel (SD)	4.3 (1.0)	2.2 (1.7)	4.2 (1.9)	2.1 (1.7)	0.900
AUDIT	medel (SD)	23.2 (4.9)	13.5 (6.5)	22.4 (5.9)	14.1 (7.0)	0.325
SIP	medel (SD)	16.0 (6.5)	7.8 (5.7)	14.9 (7.0)	8.0 (5.8)	0.234
CDT	medel (SD)	2.3 (2.0)	1.9 (1.7)	2.5 (2.1)	2.4 (2.0)	0.668



Från 31 till 19





Slutsatser

- Alkoholberoende, och särskilt individer med låg/måttlig grad av beroende, kan framgångsrikt behandlas av allmänläkare i primärvården.
- Resultaten indikerar att en större andel av alla individer med alkoholberoende kan få tillgång till effektiv behandling.



Sven Andréasson
Professor Social Medicine
MD
Main supervisor



Victoria Andersson
Project coordinator
Nurse



Anders Hammarberg
PhD, Co supervisor

Tack!

Mejla oss gärna:
sven.wahlin@sll.se
sara.wallhed-finn@sll.se

15-metoden - Något för er?

- Läs mer:
 - Riddargatan1.se/15-metoden
 - Bok: Åter till kontrollerat drickande
 - Bok: Alkohol – en fråga för oss i vården
- Utbildning på er enhet i Stockholm: kostnadsfritt
- Utbildning i övriga landet: kontakta oss
- sara.wallhed.finn@sll.se
- sven.wahlin@sll.se

